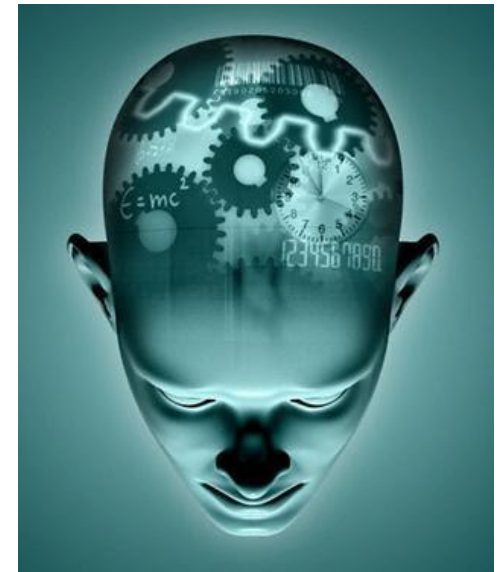


Cómo gestionar el talento.

Herramientas para encontrar y potenciar el talento.



Índice

- Mutua Universal. Magnitudes.
- Plantilla Mutua. Magnitudes.
- ¿Qué es talento? Herramienta de medición talento.
- Mapa de Talento
- Plan de sucesiones
- Universidad Corporativa
- Plan de Formación
- Impulsa. Formación estilo Directivo
- Dirección equipos

Principales Magnitudes de Mutua Universal



Empresas
asociadas

160.880

Contingencias profesionales

1.128.939



Trabajadores
protegidos y adheridos

1.161.219

Contingencias comunes

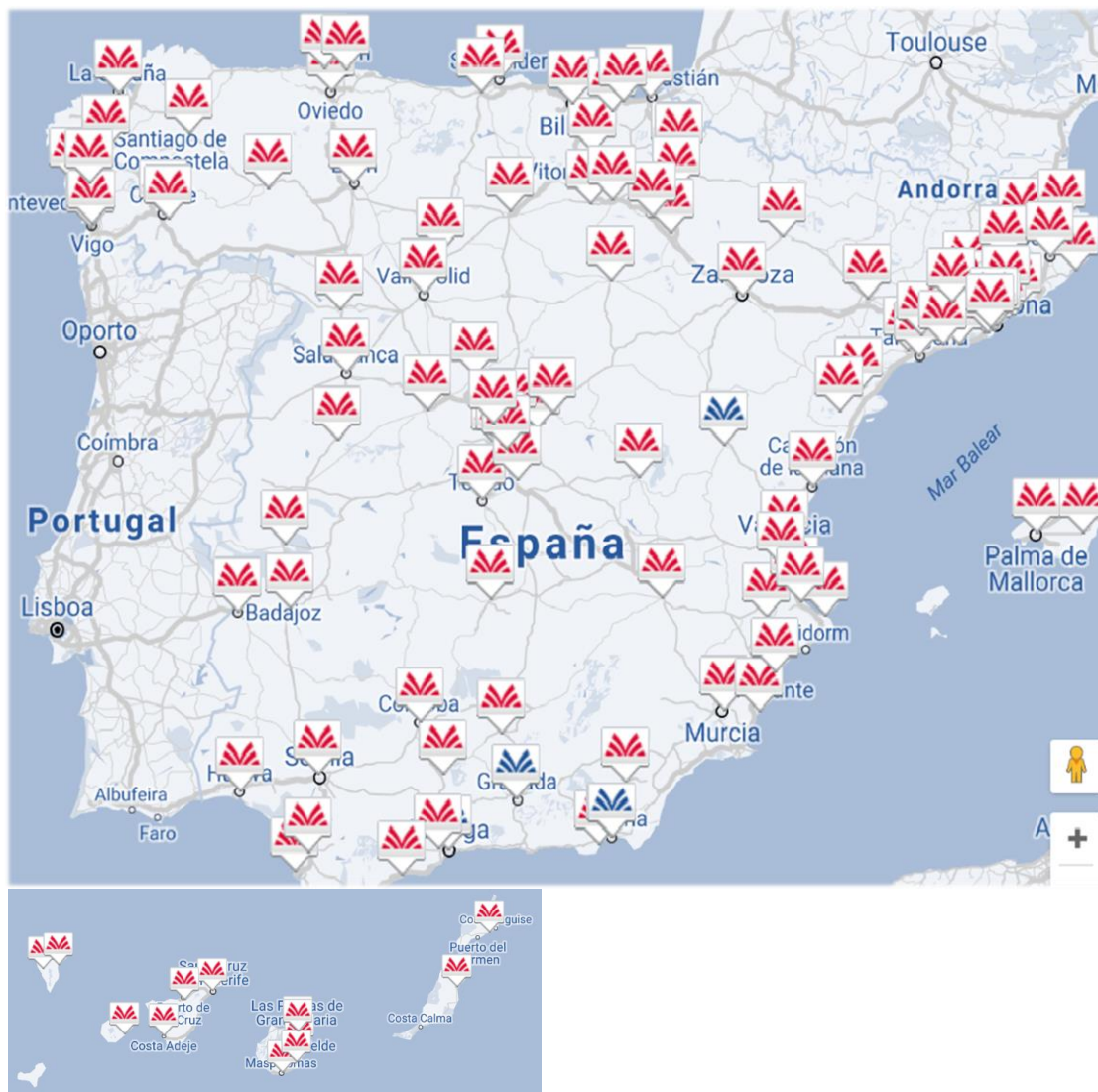
1.151.405

Red de Centros

Áreas de control hospitalario
2
(Madrid, Barcelona)

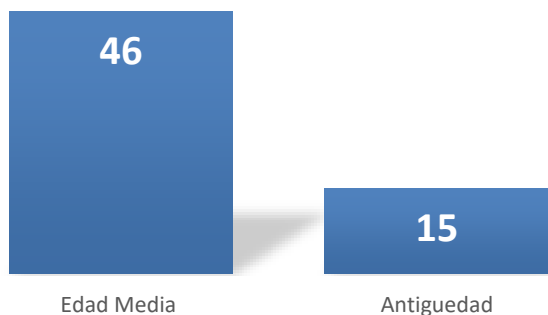
CENTROS DE ATENCIÓN
135

2
(Bilbao, Valencia)
Centros hospitalarios
intermutuales

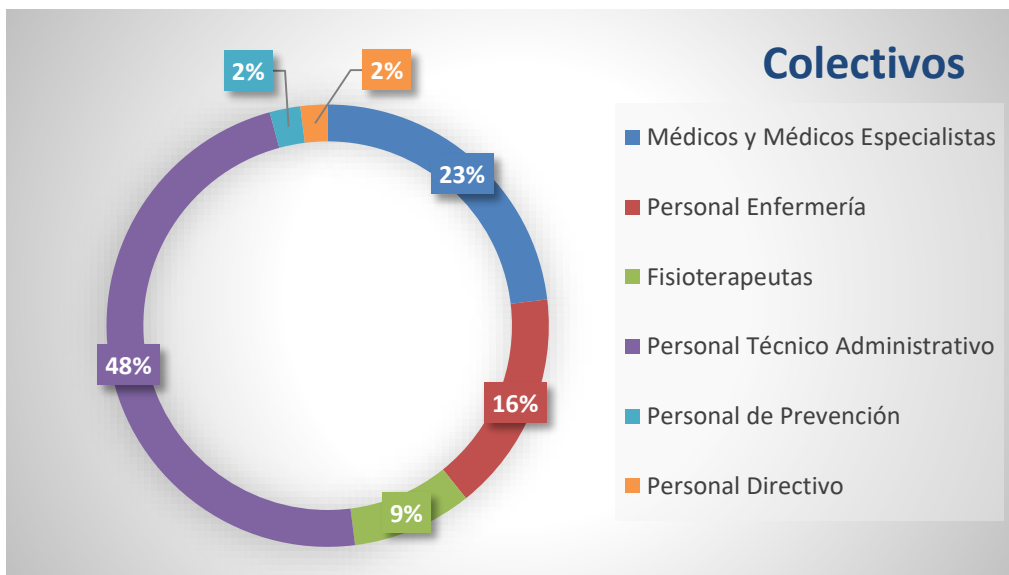
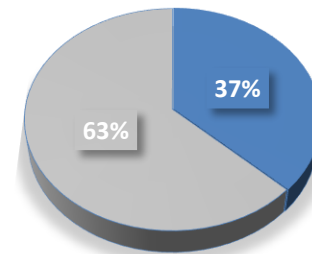


Principales Magnitudes **Plantilla** Mutua Universal

Plantilla: 1.822.



Distribución Géneros



¿Qué es TALENTO?



¿Cómo detectamos el Talento?

Evaluación del Desempeño

¿Qué evaluamos?

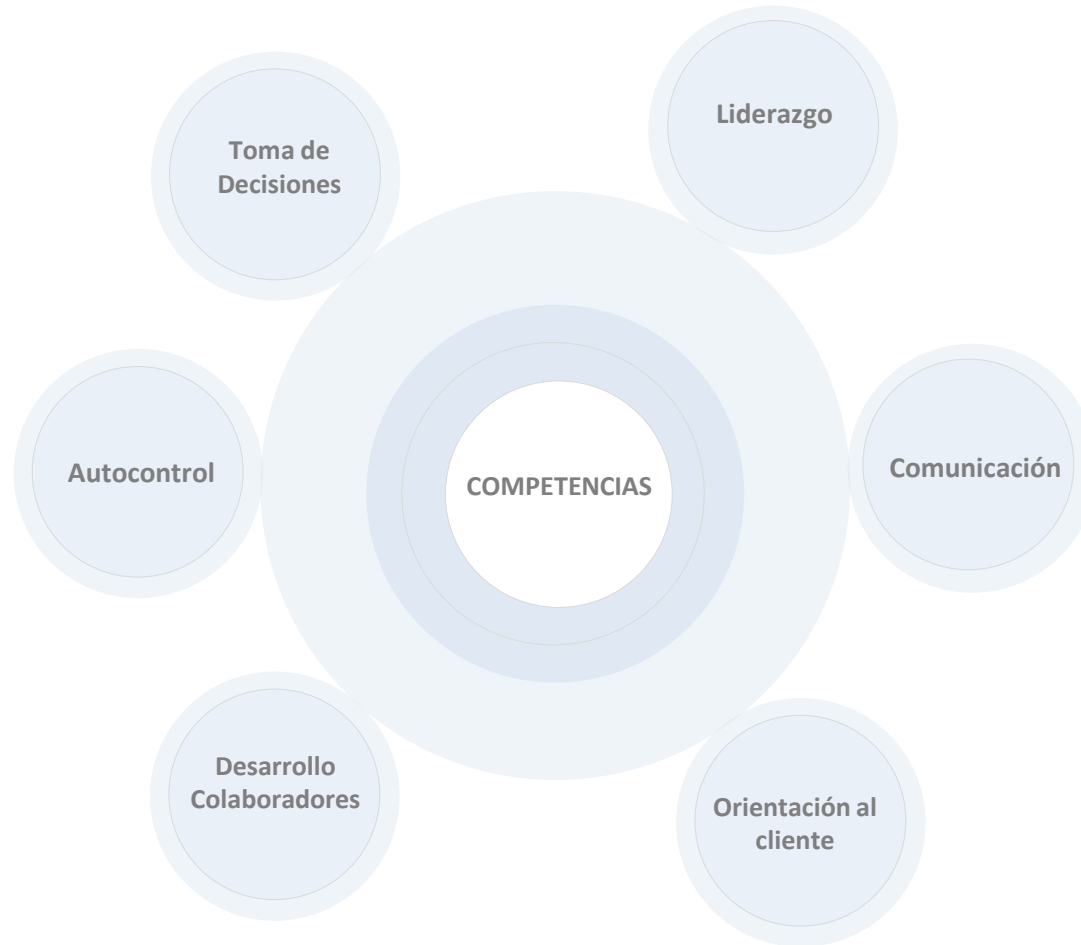
COMPETENCIAS

¿Cuántas competencias tenemos identificadas en Mutua?

14

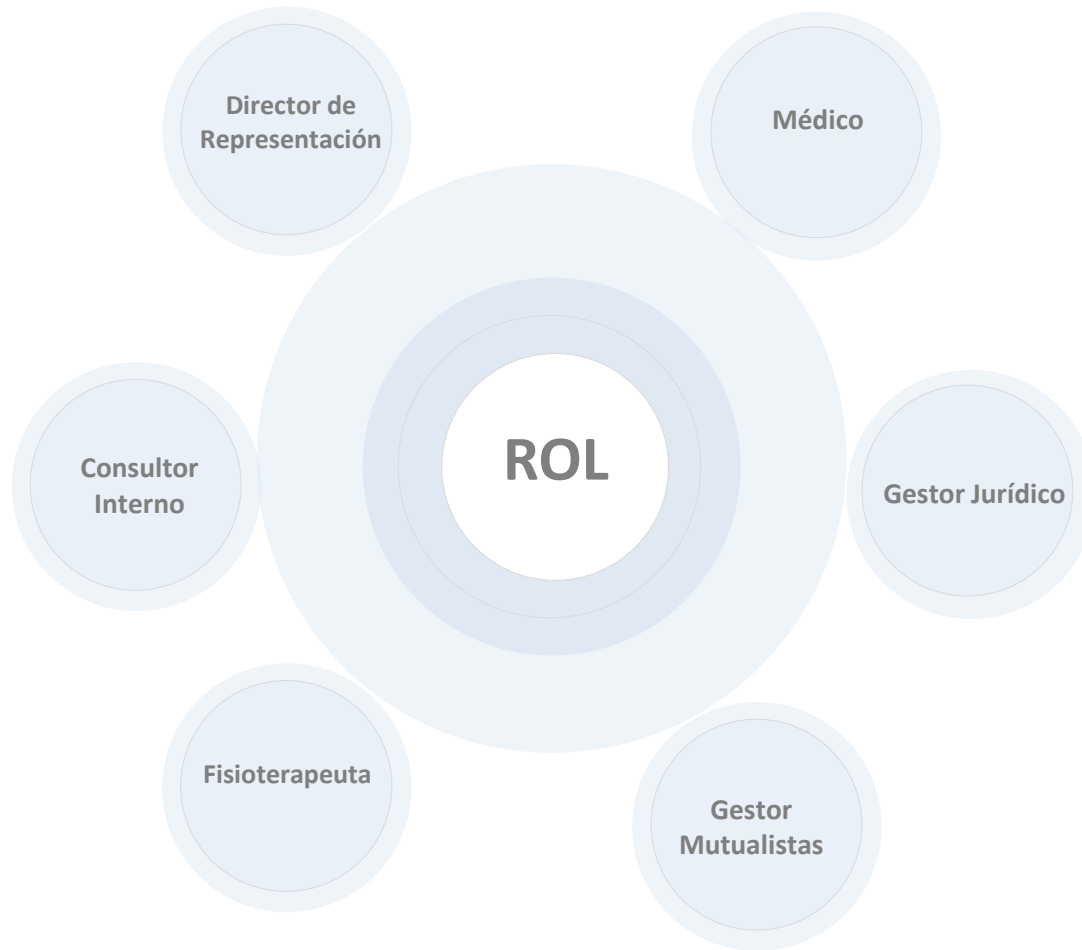
Herramientas medición del Talento

Ejemplos de competencias



Herramientas medición del Talento

Ejemplos Roles o Familias de Puestos



Evaluación del Desempeño

La herramienta de evaluación del desempeño que hemos utilizando en los últimos años ha sido un cuestionario desarrollado a medida basada en



El año 2017



La clave de todo el proceso es la evaluación y la entrevista del desempeño que cada uno de 400 responsables /managers realizan de sus equipos.

Questionario Evaluación Desempeño

[Volver a: Lista de tareas](#)

Formulario Evaluación del Desempeño Mutua Universal 2017 para PABLO JOSE DE FERMIN LARREA

Acciones [Historial](#) [Imprimir](#) [Descargar](#)



PABLO JOSE DE FERMIN LARREA

7.0
Puntuación global

1
Elementos
incompletos

1
De 3

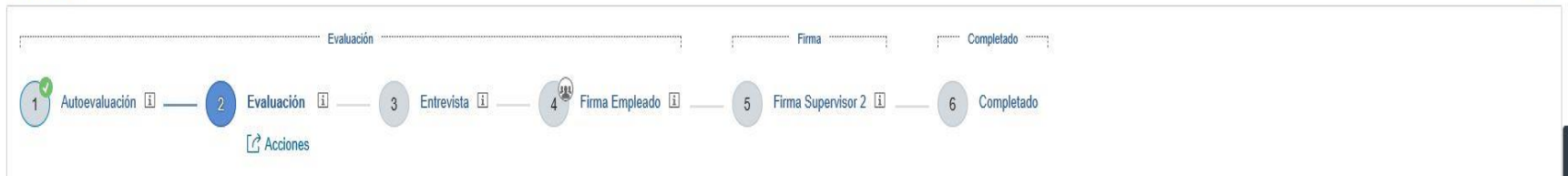
0 **0**
Apoyo

4 **4**
Análisis de
carencias

[Itinerario](#) [Información del Empleado](#) [Información evaluaciones previas](#) [Competencias](#) [Plan de trabajo](#) [Resumen](#)

Itinerario

Ocultar



Cuestionario Evaluación Desempeño

Volver a: Lista de tareas

Formulario Evaluación del Desempeño Mutua Universal 2017 para PABLO JOSE DE FERMIN LARREA

Acciones Historial



PABLO JOSE DE FERMIN LARREA

7.0

▲ 1

1

■ 0 ● 0

▲ 4 ▼ 4

Itinerario Información del Empleado Información evaluaciones previas **Competencias** Plan de trabajo Resumen

Competencias

Califique las competencias en función de la escala que dispone.

Ampliar todos Contraer todos	Calificación de DAVID ESTIVILL PALLEJA	Autoevaluación de PABLO JOSE DE FERMIN LARREA	Carencia
▼ ANÁLISIS DE PROBLEMAS ⓘ	10.0	6.0	
▼ COMPROMISO ⓘ	9.0	7.0	
▼ DESARROLLO DE CO	2.0	8.0	
▼ FLEXIBILIDAD AL CAM	10.0	6.0	
▼ INICIATIVA E INNOVACIÓN CONTÍNUA ⓘ	5.0	9.0	
▼ ORIENTACIÓN A RESULTADOS ⓘ	6.0	8.0	
▼ ORIENTACIÓN AL CLIENTE ⓘ	9.0	10.0	
▼ TOMA DE DECISIONES ⓘ	10.0	9.0	

ANÁLISIS DE PROBLEMAS

Capacidad para abordar problemas de diversa índole, encontrando alternativas viables, nuevos métodos, procedimientos, etc. para obtener el mejor resultado con los recursos de que dispone.

Questionario Evaluación Desempeño

Volver a: [Lista de tareas](#)

Formulario Evaluación del Desempeño Mutua Universal 2017 para PABLO JOSE DE FERMIN LARREA



PABLO JOSE DE FERMIN LARREA

7.0

✓ 0

1

[Itinerario](#) [Información del Empleado](#) [Información evaluaciones previas](#) [Competencias](#) [Plan de trabajo](#) [Resumen](#)

Plan de trabajo

* **Asignar más funciones**

Sí, puede realizar más funciones dentro de su nivel profesional

* **Comentarios**

B I U | | | | Tamaño

Comentarios

* **Formación específica**

Sí necesita formación específica

Necesidad de Formación específica en:

Formación Sanitaria: Asistencial

* **Integrar en proyecto**

Sí, está capacitado/a para participar en nuevos proyectos generales (P.ej: Plan Estratégico, Planes de mejora, STEP, etc.)

* **Promoción**

Sí, promocionable a largo plazo

Promociona a:

Director Área

Destitución

No aplica

Comentarios de la Entrevista / Otros

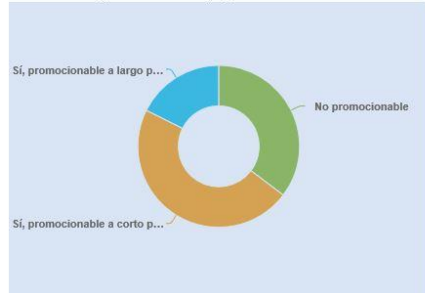
B I U | | | | Tamaño

Resultados Evaluación Desempeño

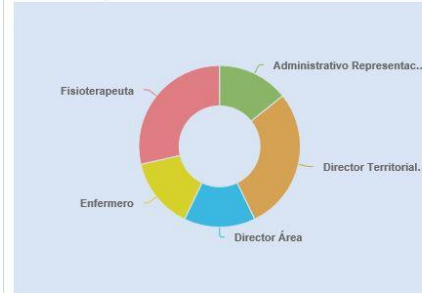
Inicio / Centro de Informes / 6.- Resumen Plan de Trabajo - Promoción

6.- Resumen Plan de Trabajo - Promoción

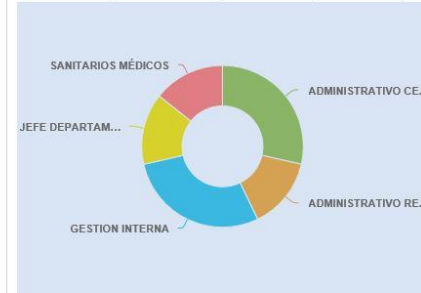
Plan de trabajo - Promoción (Si)



Plan de trabajo - Recuento de Promociones



Plan de trabajo - Promoción (Promociones por Función)



Plan de trabajo - Promoción (Promociones por Territorial)



Plan de trabajo - Promoción (Promociones por Representación)



Copyright © 2017 SuccessFactors, Inc. Todos los derechos reservados. Estos servicios en línea contienen información confidencial propiedad de SuccessFactors y su uso está limitado exclusivamente a clientes autorizados de SuccessFactors. [Mostrar información de versión.](#)

SAP SuccessFactors 

Criterios de identificación del Talento



Definición de los perfiles de Talento

A

- Alto Rendimiento y Promocionable a Corto Plazo.
- Excelente.
- Comentarios como:
“Promoción inmediata”,

B

- Profesional Talentoso. Promocionable a Medio Plazo.
- Sobresaliente.
- Comentarios como:
 - “Podría ocupar puestos de mayor responsabilidad”, “Posibilidades de promoción” ...

C

- Rendimiento adecuado.
- Notable.
- Menos de dos años en su puesto actual: Recién promocionado/a
- Comentarios como:
“Ideal para el puesto que ocupa”, “Experto en su trabajo”, “Está bien donde está”.

D

- Rendimiento medio-bajo.
- Suficiente.
- Comentarios como:
“Necesita mejorar su rendimiento”, “Poca iniciativa”, “Baja implicación” ...

E

- Inadaptado
- Comentarios en el apartado de Democión.
- Insuficiente

Potenciando el talento



Plan de Sucesiones

Objetivo

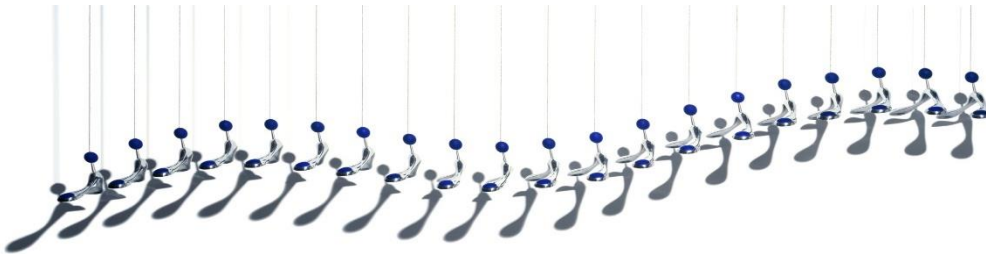
Asegurar que los **puestos clave** de la organización están **cubiertos** por los **mejores profesionales**, aplicando un plan que responda a las necesidades a corto, medio o largo plazo de cobertura de puestos.



Potenciando el talento

Impuls@

Programa desarrollo del Rol Directivo



Plan de Formación

Planes de Dirección de Equipos

¿Qué es? Centro de transmisión de los conocimientos, valores y cultura para el desarrollo profesional de los empleados de Mutua Universal. **Gestión del conocimiento**



Campus virtual : Biblioteca de recursos, comparte el conocimiento, noticias, expediente formativo del usuario



6 facultades de conocimiento y 11 escuelas



Itinerarios específicos definidos por perfil profesional y estructurados por niveles de aprendizaje



Plan de comunicación : Newsletter, videos, invitación virtual, presentación en reunión corporativa

Itinerarios formativos

La Universidad corporativa integra en **itinerarios formativos** el conjunto de los aprendizajes que todos los empleados debemos adquirir a lo largo de nuestra trayectoria universal. Estos itinerarios nacen para dar respuesta a las necesidades formativas detectadas en la organización y ayudar a cumplir los objetivos estratégicos de la Entidad. Son itinerarios vivos, y se actualizan y adaptan a nuevos requerimientos.

La Universidad Corporativa clasifica los diferentes itinerarios formativos en función de los diferentes perfiles profesionales que existen en Mutua Universal, por ello, a continuación podrás seleccionar los itinerarios correspondientes a esta facultad.

“El camino es el que nos enseña la mejor forma de llegar y nos enriquece mientras lo estamos cruzando”

Paulo Coelho

ITINERARIO ESCUELA MEDICINA

ITINERARIO ESCUELA ENFERMERÍA

ITINERARIO ESCUELA FISIOTERAPIA

ITINERARIO ESCUELA PSICOLOGÍA

ITINERARIO ESCUELA TRABAJO SOCIAL

ESCUELA DE MÉDICOS				
Asistencia Sanitaria (Practicum)	Tipo	Modalidad	Nivel	Más info
Infiltraciones y Suturas	Taller presencial	Optativo	Intermedio	Catálogo de formación
Rotaciones hospitalarias	Curso presencial	Optativo	Intermedio	Catálogo de formación
Soporte Vital Básico + DESA	Curso presencial	Obligatorio	Básico	Catálogo de formación
Suturas -práctica	Taller presencial	Obligatorio	Intermedio	Biblioteca de recursos
Curso de suturas on line	curso on line	Optativo	Intermedio	Catálogo de formación
Traumatología en AP	Curso presencial	Obligatorio	Básico	Catálogo de formación
Urgencias laborales -Soporte Vital Avanzado Paciente Traumático	Curso presencial	Optativo	Avanzado	Catálogo de formación
Vendajes -Práctica	Curso presencial	Optativo	Intermedio	Catálogo de formación
Vías periféricas	Curso presencial	Optativo	Avanzado	Catálogo de formación
Asistencia Sanitaria (Conceptos Teóricos)	Tipo	Modalidad	Nivel	Más info
Conceptos básicos de las prestaciones MCSS	Curso on line	Obligatorio	Básico	Catálogo de formación
Patología Laboral	Curso on line	Optativo	Intermedio	Catálogo de formación
Patología mental	Curso on line	Obligatorio	Intermedio	Catálogo de formación
Peritaje médico (en proceso)	Documento	Optativo	Avanzado	Biblioteca de recursos
Valoración del Daño corporal	Curso on line	Optativo	Avanzado	Catálogo de formación
Valoración Médica de la Incapacidad Laboral	Curso on line	Optativo	Avanzado	Catálogo de formación
Soporte a la Asistencia Sanitaria	Tipo	Modalidad	Nivel	Más info
Radiología práctica				
Director RX	Curso on line	Obligatorio (según perfil)	Básico	Catálogo de formación
Gestión de Riesgos en las Unidades de Radiodiagnóstico	Curso on line	Obligatorio	Básico	Catálogo de formación
Radiología musculoesquelética	Curso Presencial	Optativo	Básico	Catálogo de formación
Seguridad al paciente				
Actualización de vacunas (en proceso)	Curso on line	Optativo	Intermedio	Catálogo de formación
Esterilización	Curso on line	Optativo	Básico	Catálogo de formación
Aspectos normativos				
Derecho Sanitario	Curso on line	Obligatorio	Básico	Catálogo de formación
Prescripción-Dispensación y RD 954	Videos	Optativo	Básico	Biblioteca de recursos
ETC- ISH				
Introducción a la ETC. Pantalla de acceso y funcionalidades	Webinar	Obligatorio	Básico	Biblioteca de recursos
ETC en la visita de Contingencia Laboral	Webinar	Obligatorio	Básico	Biblioteca de recursos
ETC en la visita de Contingencia Común	Webinar	Obligatorio	Básico	Biblioteca de recursos
Registros de tratamiento farmacológicos. Productos sanitarios				
Dispensación administración stock	Webinar	Obligatorio	Básico	Biblioteca de recursos
Dispensación autónoma enfermería	Webinar	Obligatorio	Básico	Biblioteca de recursos
Orden dispensación enfermería	Webinar	Obligatorio	Básico	Biblioteca de recursos
Prescripción médica dispensación	Webinar	Obligatorio	Básico	Biblioteca de recursos
Recetas médicas	Webinar	Obligatorio	Básico	Biblioteca de recursos
Suplidos farmacia	Webinar	Obligatorio	Básico	Biblioteca de recursos
Firma Biométrica				
Proceso de firma biométrica de un informe médico	Webinar	Obligatorio	Básico	Biblioteca de recursos
Proceso de firma biométrica de una citación en mano	Webinar	Obligatorio	Básico	Biblioteca de recursos
Proceso de firma biométrica del formulario de documentos pendientes de pago directo	Webinar	Obligatorio	Básico	Biblioteca de recursos
Firma biométrica de un parte de alta	Webinar	Obligatorio	Básico	Biblioteca de recursos

Gracias.